

NACH HALTIG

Wie DHL Group Treibhausgasemissionen reduziert.

Welche emissionsarmen Lösungen Kunden nutzen können.

Wie DHL die Berichterstattung für Unternehmen erleichtert.





ZEIT, ABZULIEFERN

Der Klimawandel erfordert schnelles Handeln. Wir bei DHL Group wollen diese Herausforderung aktiv angehen. Diese Broschüre zeigt, welche konkreten Schritte wir unternehmen, um unseren ökologischen Fußabdruck zu verringern und welche nachhaltigen Lösungen wir unseren Kunden bereits heute anbieten.

Der rasche Übergang zu einer emissionsreduzierten Wirtschaft ist unerlässlich. Klar ist: Logistik ist ein CO₂-intensives Geschäft und neue Technologien können kostspielig sein. Gleichwohl warten wir nicht weiter ab: Wir konzentrieren uns darauf, das technisch Machbare und wirtschaftlich Vertretbare jetzt umzusetzen.

Bereits heute ergreifen wir entschlossen Maßnahmen in allen unseren Tätigkeitsbereichen und investieren vorausschauend, um die Innovationskraft unserer Zulieferer zu fördern und nachhaltige Lösungen zu entwickeln.

Unsere Bemühungen zielen darauf ab, emissionsreduzierte Logistiklösungen anzubieten. Wir laden Sie – unsere Kunden, politischen Entscheidungsträger, Branchenkollegen und Partner – ein, sich uns anzuschließen und jetzt aktiv zu werden. Gemeinsam können wir den Wandel vorantreiben, der für eine nachhaltige Zukunft erforderlich ist.

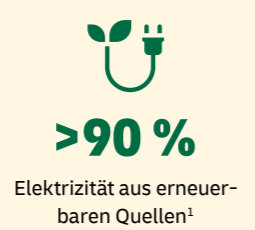
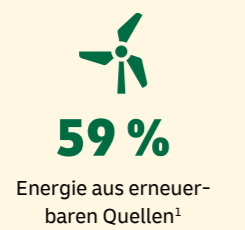
Inhalt

- 4 Fakten / Kundenbeispiele
- 6 Abholung und Zustellung
- 8 Hauptlauf
- 12 Luft und See
- 16 Gebäude
- 18 Scopes 1-3
- 20 GoGreen Plus
- 22 Berichterstattung
- 24 Emissionsarme Lösungen
- 26 Das große Bild

→ dhl.com/sustainability



Erfahren Sie hier alles über unseren Nachhaltigkeitsansatz.



¹ Treibhausgasemissionen der Gebäude Scope 1 und 2 für die letzten 3 Jahre im Durchschnitt. | ² Umfasst auch Standorte, die nur nach einer ISO-Norm zertifiziert sind. | ³ In Übereinstimmung mit den internen Rahmenbedingungen von DHL Group (basierend auf den Richtlinien des World Green Buildings Council, zertifiziert durch SGS). Abweichungen in begründeten Ausnahmefällen zulässig.

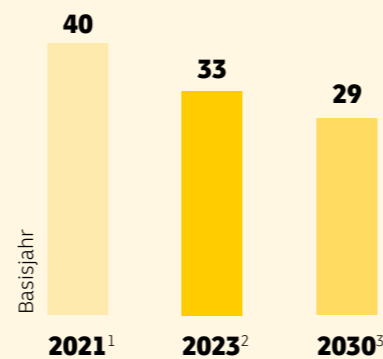
Fakten

NACHHALTIGKEIT IN ZAHLEN

Jedes Jahr machen wir weitere wichtige Schritte hin zu einer emissionsarmen Logistik.

TREIBHAUSGAS (THG)-EMISSIONEN (WELL-TO-WHEEL)

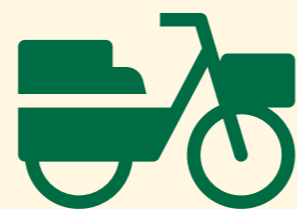
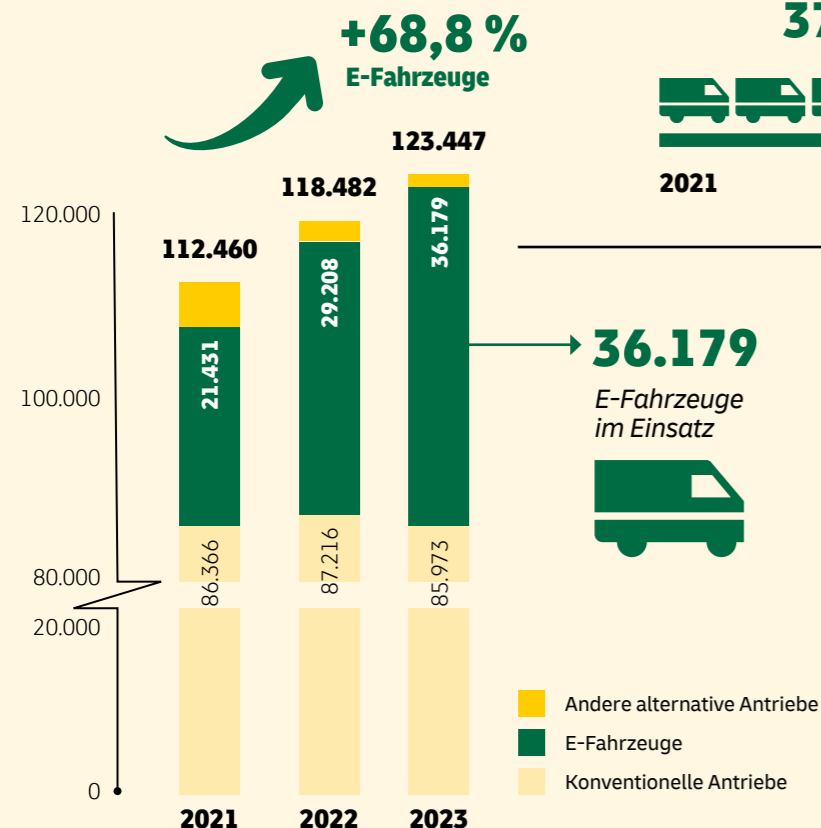
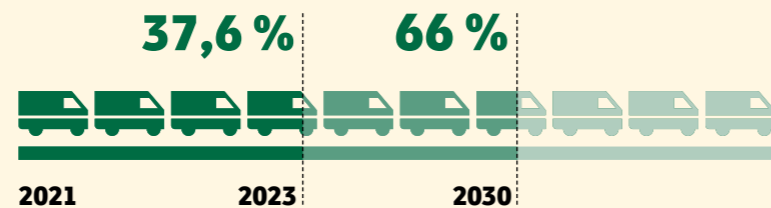
Millionen metrische Tonnen CO₂e



¹ Beinhaltet den Effekt aus der Übernahme der Hillebrand Gruppe im Geschäftsjahr 2022, der ab dem Geschäftsbericht 2022 ausgewiesen wird. | ² Ab dem Haushaltsjahr 2022 einschließlich der Reduktionseffekte aus marktbasierenden Prozessen. | ³ Vorbehaltlich möglicher Anpassungen aufgrund von Aktualisierungen der Methodik oder Änderungen des Geschäftsumfanges, z. B. aufgrund von Fusionen und Übernahmen.

ALTERNATIVE ANTRIEBSSYSTEME FÜR DEN STRASSENVERKEHR

E-Fahrzeuge im Einsatz für Abholung und Zustellung



25.300
Fahrräder, davon

14.000 E-Trikes
5.500 E-Fahrräder
5.800 Fahrräder

Die Zahlen beziehen sich, wenn nicht anders angegeben, auf das Jahr 2023.

PASSGENAUE LÖSUNGEN

Kundenbeispiele

Wir gehen den Weg der Dekarbonisierung gemeinsam mit unseren Kunden in allen Verkehrsträgern und Ländern auf der ganzen Welt. Die Ergebnisse sprechen für sich.



MYTHERESA

Unsere Partnerschaft mit der Luxus-E-Commerce-Plattform Mytheresa ermöglicht eine **Reduzierung der CO₂e-Emissionen um 27.000 Tonnen**. Über einen Zeitraum von fünf Jahren wird über unseren GoGreen Plus-Service nachhaltiger Kraftstoff (SAF) anstelle von herkömmlichem Kerosin eingesetzt.



CLAIRE'S ACCESSORIES

127

TONNEN RECYCLETER VERPACKUNGSMÜLL

Gemeinsam mit unserem Kunden Claire's Accessories haben wir vor Ort eine **Kreislauflösung für die Wiederverwertung von Verpackungsabfällen** entwickelt: Diese werden zu Basiskartons für neue Ware verarbeitet.

→ dhl.com/sustainability



Hier finden Sie mehr Kundengeschichten.



DM

Für die Drogeriemarktkette dm versenden wir mit GoGreen Plus jährlich 10,2 Millionen Pakete und 10,7 Millionen Werbesendungen, was 2023 **7.000 Tonnen CO₂e** eingespart hat.



SCHNEIDER ELECTRIC

20 %



Für Schneider Electric, einen weltweit führenden Anbieter für Energiemanagement und Automatisierung, haben wir eine multimodale Versandlösung entwickelt, die den Luft- und Seetransport kombiniert und die **Treibhausgasemissionen um 20 % reduziert**.

FORMEL 1



83 %

Für die Formel-1-Saison 2024 haben wir unsere mit Biokraftstoff betriebene Lkw-Flotte auf insgesamt 37 Fahrzeuge verdoppelt. Damit reduzieren wir die **Treibhausgasemissionen pro Lkw um 83 %** im Vergleich zu dieselbetriebenen Fahrzeugen.



STREETSCOOTER GIGABOX



RYTLE MOVR 3



RYTLE TRILINER



RENAULT KANGOO MAXI ZE



JAC



SCOOTER GOUPIL TYPE



GAIUS RAPIDE 3



VOLVO FL ELECTRIC 16T

Abholung und
Zustellung

E-POWER FÜR UNSERE FLOTTE

Wir wollen die Treibhausgas-
emissionen bei der Abholung
und Zustellung von Sendungen
an die Endkunden so gering
wie möglich halten. Mit mehr
als 36.000 Elektrofahrzeugen
haben wir die größte E-Flot-
te aller Logistikunternehmen
weltweit. 2023 waren bei uns
außerdem 14.000 E-Trikes und
5.500 E-Bikes im Einsatz.



MERCEDES-BENZ E-SPRINTER



FORD E-TRANSIT



GM BRIGHTDROP ZEVO 600



BYD T3



STREETSCOOTER WORK L



VOLKSWAGEN E-CRAFTER



MELLOWVAN



KIA BONGO



SOLAR BOAT



STREETSCOOTER WORK XL

ZIEL
Elektrifizierung von
mehr als 2/3 unserer
Abhol- und Lieferfahr-
zeuge bis 2030



PEUGEOT E-PARTNER



VSC E-TRIKE



STREETSCOOTER WORK

→ dhl.com/delivered



Erfahren
Sie hier
alles über
unsere
E-Flotte.



URBAN ARROW CARGO XL

Hauptlauf

Elektroantrieb ist langfristig die nachhaltigste Lösung für schwere Nutzfahrzeuge - wir brauchen aber auch alternative Technologien, um schon jetzt Treibhausgasemissionen zu reduzieren.



Hauptlauf

DER WEG

ZU NETTO NULL

Im Straßenverkehr erzielen wir kurzfristige Emissionsenkungen und fördern und erproben gleichzeitig langfristige emissionsarme Technologien.

ZIEL
Erhöhung des Anteils nachhaltiger Kraftstoffe und der Elektrifizierung auf > 30% bis 2030.



HVO

HVO (Hydrotreated Vegetable Oil) wird aus gebrauchten Speiseölen und anderen organischen Abfallstoffen hergestellt. Es kann in ausgewählten Ländern in Dieselmotoren gemischt und verwendet werden.

Reduzierung der THG-Emissionen

80 %

bei DHL Supply Chain UK aufgrund der Umstellung von Diesel auf HVO

Was wir tun



- Umstellung aller Tankstellen für DHL Supply Chain in Irland und Großbritannien
- 600 Millionen Liter HVO im Jahr 2023 für DHL Supply Chain in Irland und Großbritannien

Best Practice

- 200 HVO-Lkw im schwedischen Güterverkehrsnetz



Bio-CNG/-LNG

Ein Erdgas, das aus der anaeroben Vergärung von organischen Abfällen gewonnen wird und in der Regel entweder als LNG (flüssig) oder CNG (komprimiert) vorkommt.

Reduzierung der THG-Emissionen

bis zu **80 %**

abhängig vom Ausgangsmaterial

Was wir tun



→ Unser Green Fuels Route Planner prüft, ob Strecken auf nachhaltige Kraftstoffe und alternative Antriebe umgestellt werden können.

- Ausbau der eigenen Tankstelleninfrastruktur

Best Practice

- 35 Fahrzeuge mit Bio-LNG für Marks & Spencers
- 400 Lkw im Netz von Post & Paket Deutschland



Schiene

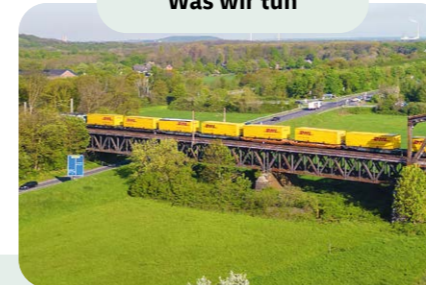
Mehr als 250.000 Strecken von DHL Group in Europa sind multimodal. Das bedeutet, dass Sendungen so weit wie möglich mit der Bahn und die restliche Strecke mit dem Lkw transportiert werden.

Reduzierung der THG-Emissionen

80 - 100 %

pro DHL-Frachtzug im Vergleich zum Straßentransport

Was wir tun



- Zunehmende Verlagerung von der Straße auf die Schiene
- 250.000 multimodale Strecken in der EU

Best Practice

- 35 bis 41 Container pro Woche auf der Schiene von Asien nach Deutschland und Großbritannien für adidas
- 8 Züge pro Woche für Post & Paket



Batterie-elektrisch

Batteriebetriebene Elektrofahrzeuge sind die energieeffizienteste Option unter den emissionsarmen Lösungen. Die Netzkapazitäten sind hierbei die größte Hürde.

Reduzierung der THG-Emissionen

100 %

wenn der Strom aus erneuerbaren Quellen stammt

Was wir tun



- Mehr als 50 Elektro-Lkw von 7,5 bis 60 Tonnen im Einsatz in Europa und den USA
- Testen und Implementieren von Hybridlösungen mit modularen Range-Extender-Technologien

Best Practice

- Volvo FL Electric 16t in der Zustellung an Modehändler in London (100km/Tag)



Wasserstoff

Wasserstofffahrzeuge bieten eine beeindruckende Reichweite und eine schnelle Betankung über längere Strecken, müssen aber noch erprobt werden.

Reduzierung der THG-Emissionen

bis zu **100 %**

bei der Herstellung von Wasserstoff mit Strom aus erneuerbaren Quellen

Was wir tun



- DHL Freight testet den Wasserstoff-Verbrennungsmotor und die Brennstoffzellentechnologie
- Erstes Wasserstoff-Pilotprojekt erfolgreich abgeschlossen (27t Box Body Rigid mit mobiler H2-Betankungsanlage)

Best Practice

- 2 Wasserstoff-Brennstoffzellen-Lkw von DHL Supply Chain für Diageo in den USA im Einsatz

→ dhl.com/delivered



Lesen Sie sich hier tiefer in die Dekarbonisierung ein.

Lufttransport

Wir sind führend bei nachhaltigen Flugkraftstoffen (Sustainable Aviation Fuel, SAF) mit einem Anteil von 14 Prozent am weltweiten SAF-Verbrauch im Jahr 2023 – dem höchsten aller Fluggesellschaften.



#1 THEMA



Alles, was Sie über SAF wissen müssen

Vorteile

Sustainable Aviation Fuel (SAF) ist ein Flugkraftstoff, der aus nachhaltigen Rohstoffen wie Altspeiseöl und anderen Rückständen hergestellt wird. **Wir konzentrieren uns auf Kraftstoffe mit externer Nachhaltigkeitszertifizierung.**

SAF kann die Emissionen im Vergleich zu konventionellem Kerosin über den gesamten Lebenszyklus **um rund 80 % reduzieren.**

Bis zu 50 % SAF können konventionellem Kerosin beigemischt werden, ohne dass Flugzeuge umgerüstet werden müssen.

Batteriebetriebene Elektro- und Wasserstofftechnologien werden erforscht, aber für Langstreckenflüge ist bisher keine Alternative zu kohlenwasserstoffbasierten Kraftstoffen in Sicht. **SAF ist entscheidend, denn**
 → SAF ist kurzfristig verfügbar.
 → SAF kann die bestehende Infrastruktur nutzen.

Herausforderungen

Das Altölangebot für SAF ist sehr begrenzt und kostspielig. Alternative Rohstoffe könnten sinnvoll sein, wenn sie nicht mit der Nahrungsmittelproduktion konkurrieren.

SAF machen derzeit **weniger als 1 %** aller verbrauchten Flugkraftstoffe aus.

Die geplanten Produktionskapazitäten werden bis 2027 **1-2 % des Flugkraftstoffbedarfs** decken.

Unsere Herausforderungen:

- Wir wollen unseren Kunden SAF langfristig und berechenbar zur Verfügung stellen.
- Wir wollen sicherstellen, dass unser SAF aus nachhaltigen Rohstoffen hergestellt wird.
- Wir wollen Nachhaltigkeit und Wirtschaftlichkeit in Einklang bringen.

→ dhl.com/delivered



Erfahren Sie hier mehr über Lösungen mit SAF.

Das größte Potenzial und die größte Herausforderung liegen in der Dekarbonisierung des Luft- und Seetransports. Während wir innovative Technologien unterstützen, werden nachhaltige Kraftstoffe in den kommenden Jahren eine grundlegende Rolle spielen.

Maßnahmen

Für uns ist es essentiell, derzeit verfügbares SAF zu kaufen. Zudem helfen wir unseren Kunden mit GoGreen Plus, **ihre Scope-3- Ziele zu erreichen.** GoGreen Plus nutzt das „Book & Claim“-Verfahren, um die Emissionsreduktionen aus nachhaltigen Kraftstoffen über die gesamte Wertschöpfungskette zu verfolgen und zu übertragen.

Wir unterzeichnen mehrjährige Verträge mit SAF-Produzenten wie World Energy, Neste, BP und Envision, um die Versorgung sicherzustellen.

Im Jahr 2023 haben wir 14 % des weltweiten SAF-Angebots für unsere eigenen Flugzeuge eingekauft und damit eine Quote von 3,2 % erreicht - **die höchste aller Fluggesellschaften weltweit.**

Um den Luftverkehr zu dekarbonisieren, haben wir eine klare Liste mit weiteren Maßnahmen:

- Beschleunigte Flottenerneuerung durch Investitionen in die neueste Technologie der treibstoffeffizientesten Flugzeuge
- Bestellung von bis zu zwölf vollelektrischen Frachtflugzeugen „Alice“, die ab 2027 eingesetzt werden sollen
- Umsetzung eines Programms zur Kraftstoffoptimierung mit mehreren Maßnahmen

ZIEL

> 30 % Anteil nachhaltiger Kraftstoffe in der Luft und auf See bis 2030.



5 Dinge, die Sie über nachhaltigen Schiffs-kraftstoff (SMF) wissen sollten

Nachhaltiger Schiffs-kraftstoff (Sustainable Marine Fuel, SMF) kann die Treibhausgasemissionen im Vergleich zu herkömmlichen Schiffs-kraftstoffen um **85 %** reduzieren, grünes Ammoniak und andere Power-to-Liquid-Kraftstoffe bis zu 100 %.

SMF sind von Natur aus schwefelarm und erzeugen **weniger Luftschadstoffe** wie Schwefeloxid.

Um Reduktionen mit Hilfe von SMF zu erreichen, stützen wir uns auf unser **Netzwerk und strategische Partnerschaften** in der Branche.

GoGreen Plus mit SMF kann für LCL- (Less than Container Load) und FCL-Sendungen (Full Container Load) über **myDHLi Quote + Book** oder über Ihren DHL Global Forwarding Account Manager ausgewählt werden.

Die schwedische Modemarke Lindex war das erste Unternehmen, das **GoGreen Plus für FCL-See-fracht gebucht hat** - und damit ein Pionier in der emissionsarmen Modellogistik.



POWERHOUSE

Ein nicht zu vernachlässigender Teil der Lieferkette ist der ökologische Fußabdruck des Lagergebäudes. Wir nutzen energieeffiziente Technologien, Energie aus erneuerbaren Quellen und andere Alternativen zur Emissionsreduzierung.

Gebäude

ZIEL

Alle neuen eigenen Gebäude klimaneutral¹

Erneuerbare Energie

- Solarmodule (PV)
- Solartaugliches Dach
- Einsatzbereiter Batteriespeicher
- Zugekaufte erneuerbare Energie aus dem Netz

Umwelt

- Biodiversität
- Regenwassernutzung
- Gebäude mit geringem Wasserverbrauch

Gebäudeautomation und Messtechnik

- Verbesserte Gebäudeautomation
- Energieüberwachung des Hauptzählers
- Erweiterte Energieüberwachung mit Unterzähler

Effiziente Beleuchtung

- LED-Beleuchtung mit intelligentem Steuerungssystem
- Vertikale Oberlichter

Elektrizität

- Ladestationen für Betriebsfahrzeuge
- Ladestationen für E-Fahrzeuge (Autos)
- Effiziente Transformatoren

Heizung und Kühlung

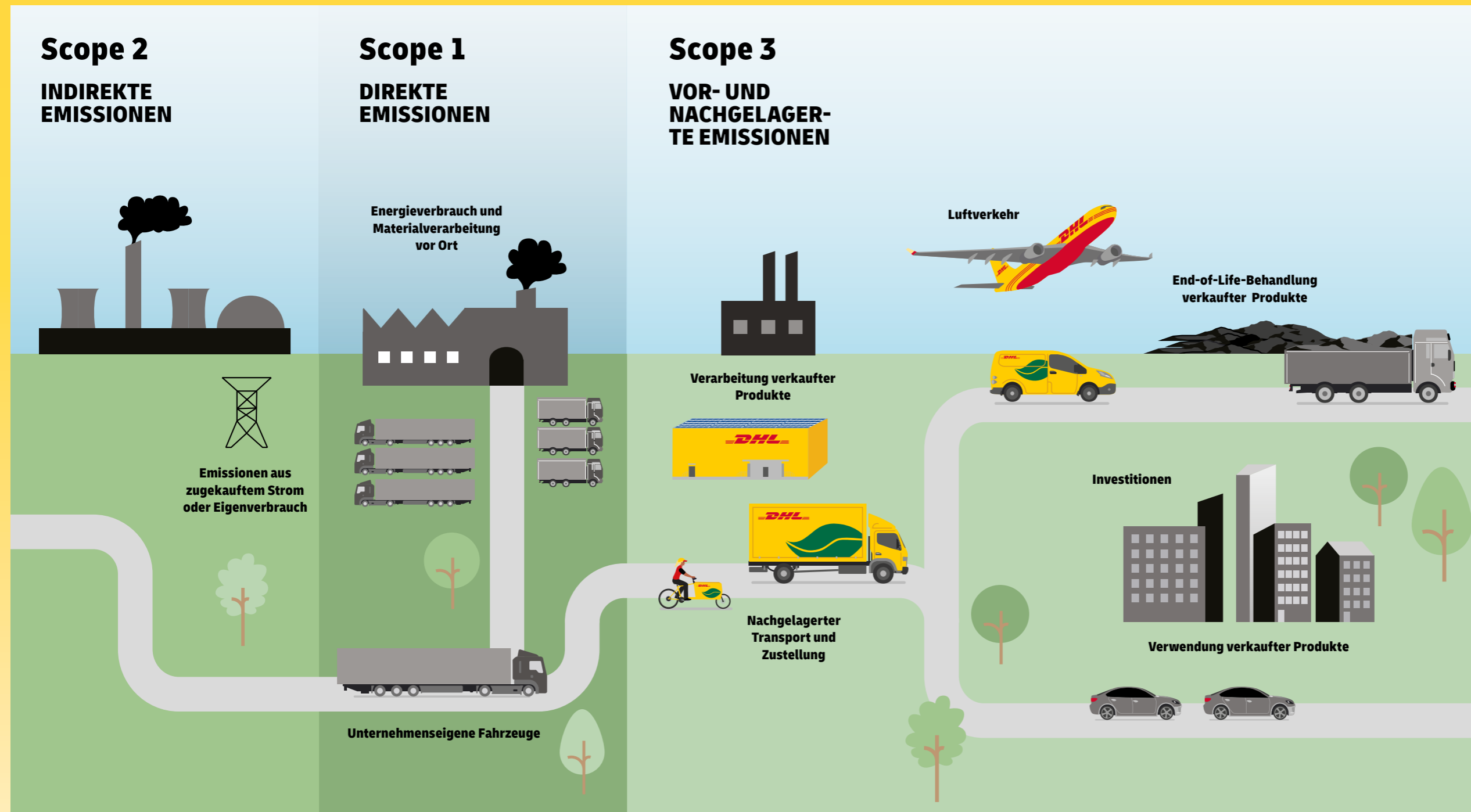
- Effiziente Wärmepumpen (HLK)
- Natürliche Belüftung, automatische Steuerung
- Sonnenschutz/ Beschattung
- Effiziente Torabdichtungen
- Schnellauftore

→ [dhl.com/delivered](https://www.dhl.com/delivered)

Entdecken Sie die 15 fortschrittlichen Umsetzungshebel.

IHR SCOPE 3, UNSERE AUFGABE

Von der direkten Kraftstoffumstellung bis hin zu innovativen Technologien können unsere Logistiklösungen die Dekarbonisierung Ihrer Scope-3-Emissionen unterstützen. Sie haben die Wahl.



Der Logistikservice von DHL unterstützt die Dekarbonisierung der Scope-3-Emissionen unserer Kunden.

Der Greenhouse Gas Protocol (GHGP) Corporate Standard teilt die Emissionen eines Unternehmens in drei „Scopes“ ein.

Scope 1 bezieht sich auf die **direkten Emissionen**, die ein Unternehmen durch seine eigenen Tätigkeiten oder Quellen, über die es die Kontrolle hat, verursacht.

Scope 2 deckt die **indirekten Emissionen** ab, die das Unternehmen bei der Erzeugung der von ihm bezogenen und genutzten Strom- und Heizenergie verursacht.

Scope 3 umfasst **alle anderen indirekten Emissionen**, die in der **Wertschöpfungskette** eines Unternehmens entstehen – einschließlich aller vor- oder nachgelagerten Emissionen aus Transport und Zustellung.

IHRE EMISSIONEN REDUZIEREN

Um die Dekarbonisierungsbemühungen unserer Kunden zu unterstützen, hat DHL im Jahr 2021 GoGreen Plus eingeführt. Es basiert auf einer echten Dekarbonisierung der Wertschöpfungskette – Insetting – und nicht auf Kompensation oder Offsetting.

Der Mechanismus, den wir für unsere Insetting-Produkte einsetzen, heißt „Book & Claim“. Damit können wir innerhalb unseres Netzwerks fossile Kraftstoffe direkt durch nachhaltige Kraftstoffe ersetzen und die Umweltvorteile an zahlende Kunden weitergeben, auch wenn deren Sendungen nicht physisch mit den Fahrzeugen transportiert werden, die diese Kraftstoffe verwenden. Auf diese Weise können wir dazu beitragen, die Umweltauswirkungen in unserer eigenen Lieferkette zu verringern – in der Luft, auf dem Meer und auf der Straße. Wir können auch Lösungen für spezielle lokale Aktivitäten in den Bereichen Lagerhaltung und Transport anbieten.

Übersicht über die Produkte und Dienstleistungen mit GoGreen Plus



Insetting mit GoGreen Plus-Produkten
Insetting ermöglicht es uns, fossile Kraftstoffe direkt durch nachhaltige Kraftstoffe zu ersetzen. Damit leisten wir einen Beitrag zum Klimaschutz entlang unserer eigenen Lieferkette.



Luftfracht **Seefracht** **Straßenfracht**



Nachhaltige Kraftstoffe & Technologie
Dekarbonisierung von Logistikdienstleistungen durch den Einsatz nachhaltiger Kraftstoffe und alternativer Technologien.

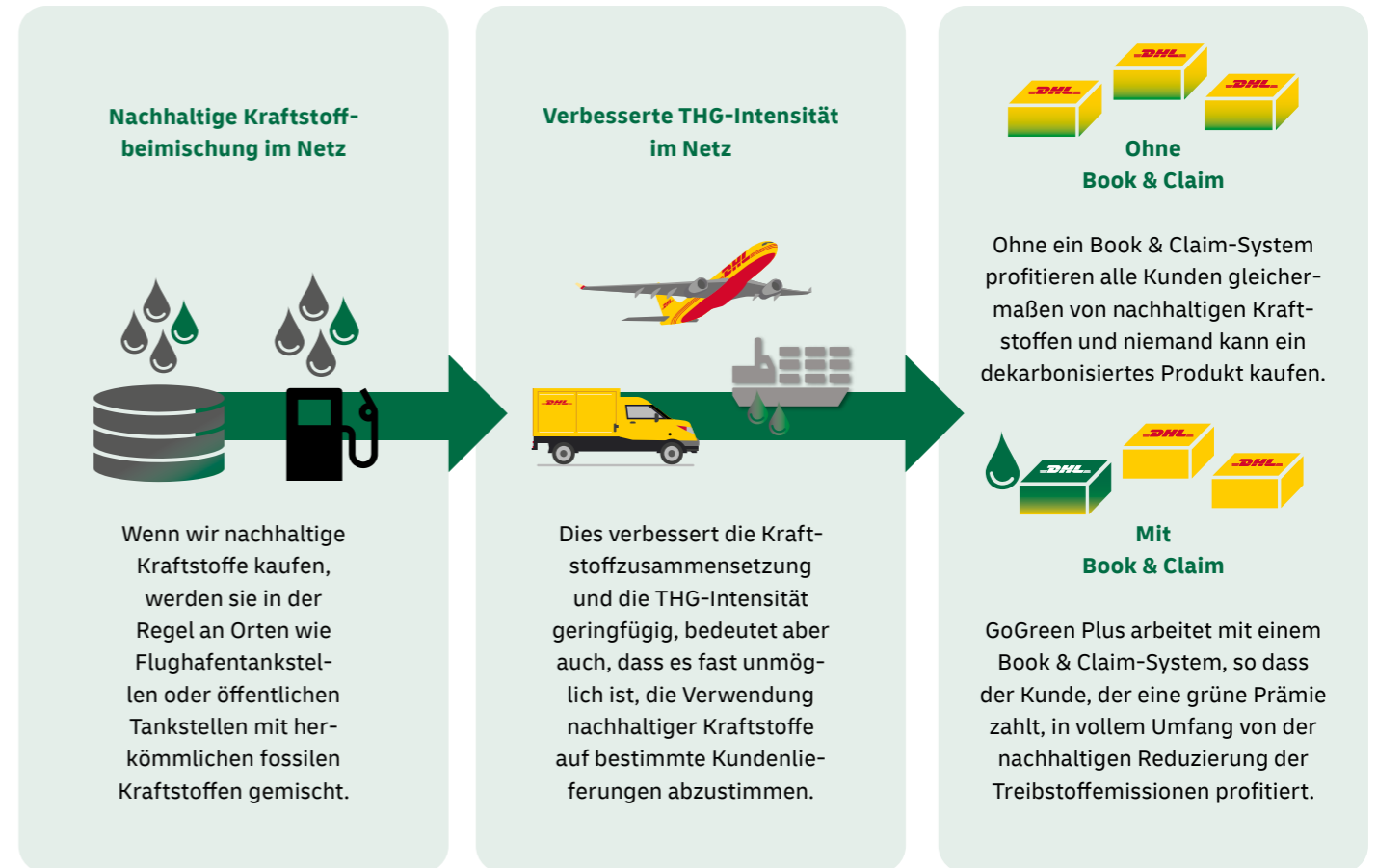
Lösungen für dedizierte lokale Tätigkeiten



Lösungen für Lager **Dedizierter Transport**

DHL Insetting-Ansatz

Die Reduktionen innerhalb unseres Netzwerks werden einzelnen Sendungen zugewiesen.



GoGreen Plus Services bieten Ihnen einige Vorteile:

- 1** Vielleicht teilen Sie unsere Entschlossenheit, Ihre Treibhausgasemissionen zu reduzieren, und unsere Überzeugung, dass es sich lohnt, dafür einen Aufpreis zu zahlen. Mit GoGreen Plus können Sie diese Überzeugung in die Tat umsetzen.

- 2** Sie haben Dekarbonisierungsziele, die Sie erreichen müssen. **GoGreen Plus kann Ihnen dabei helfen.**

- 3** Sie berichten über Ihre Scope-3-Emissionen. Das Book & Claim-System und die von uns ausgestellten Zertifikate dienen als Nachweis für Ihre Berichterstattung.

- 4** Sie können die Verwendung von GoGreen Plus und die damit verbundenen Vorteile Ihren Kunden gegenüber kommunizieren, so **Ihren Ruf verbessern** und die Bereitschaft Ihrer Kunden erhöhen, ebenfalls einen Aufpreis zu zahlen.

UNTERM STRICH

Wir nehmen nicht nur die transparente Berichterstattung über unsere eigenen Emissionen sehr ernst, sondern unterstützen auch unsere Top 100 Kunden weltweit dabei.

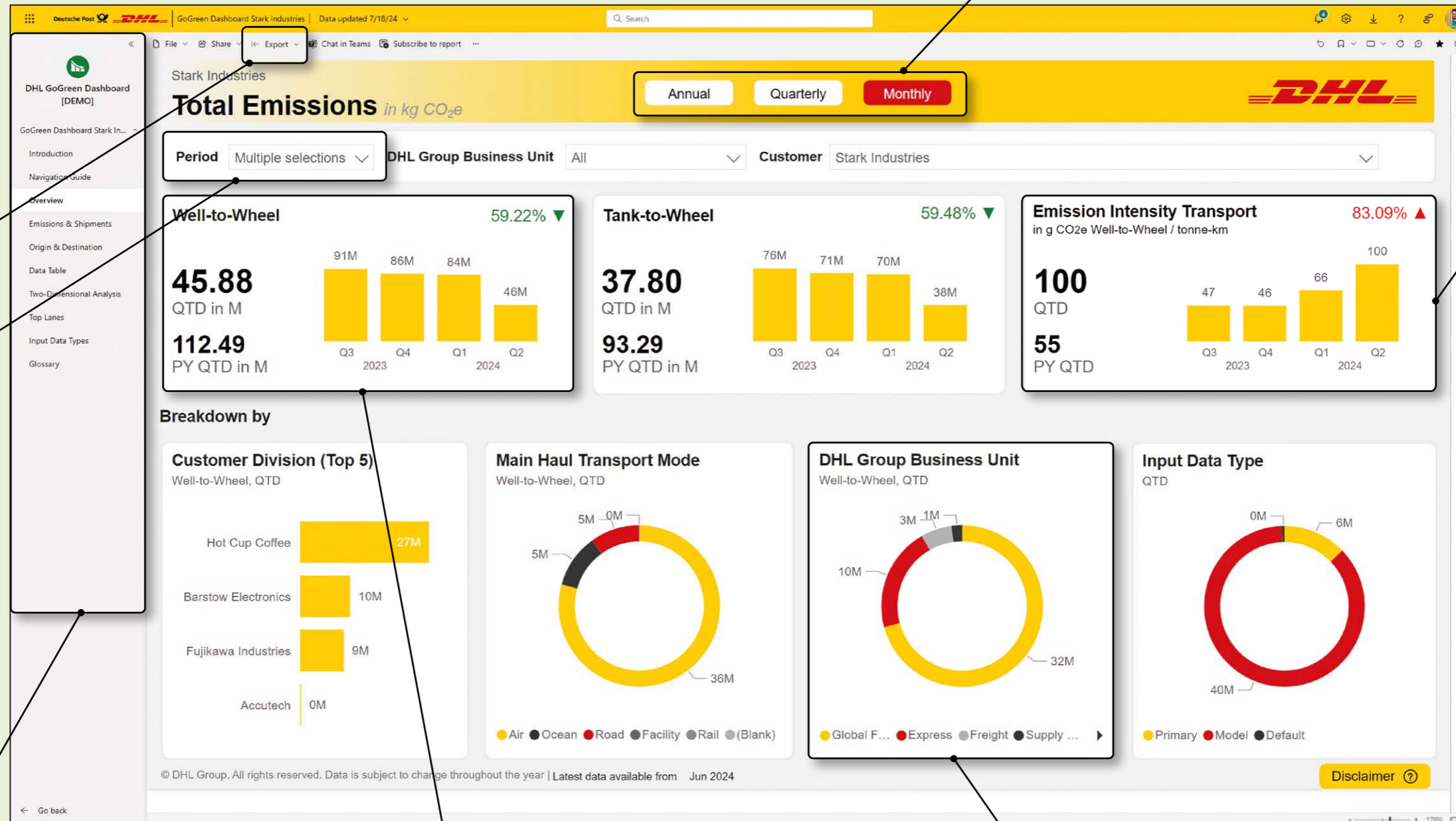
Jährliche, vierteljährliche oder monatliche Aufschlüsselung

Oben genannte Gesamtzahlen aufgeschlüsselt – Verbesserte Einblicke in die Berichterstattung, z. B. Emissionen nach Transportmodi, Verkehrswegen und DHL-Produkten.

Direktes Exportieren von Berichts- und Datentabellen in mehreren Formaten

Monatliche Datenaktualisierung & anpassbare Zeiträume

Dashboard-Strukturbereich für tiefere Einblicke in THG-Emissionen und Sendungen, Herkunft und Ziel, Datentabelle, zwei-dimensionale Analyse, Top Lanes, Eingabedatentypen



Gesamtzahlen zu den THG-Emissionen gemäß ISO14083 und dem Rahmenwerk des Global Logistics Emissions Council (GLEC)

Konsolidierte THG-Emissionsdaten aus allen Unternehmensbereichen von DHL Group in einem standardisierten Format.

WENIGER EMISSIONEN: IHRE WAHL

Entlang der Lieferkette: Wir bieten in all unseren Geschäftsbereichen emissionsreduzierte Produkte an.

NACHHALTIGE LÖSUNGEN FÜR PAKETE UND DOKUMENTE (EINSCHLIESSLICH EXPRESSVERSAND)

Express mit GoGreen Plus



Post und Paket Deutschland für Geschäftskunden mit GoGreen Plus



eCommerce-Paket national und grenzüberschreitend mit GoGreen Plus



NACHHALTIGE KONTRAKTLOGISTIK-SERVICES

CO₂-neutrale Lagerung



Nachhaltiger Straßentransport



Nachhaltige Verpackung



NACHHALTIGE LÖSUNGEN FÜR DEN FRACHTTRANSPORT

Luftfracht mit GoGreen Plus



Seefracht mit GoGreen Plus



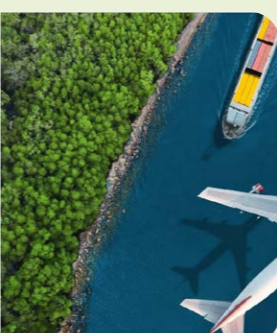
Straßenfracht mit GoGreen Plus



Bahnfracht (und multi-modale Lösungen)




Optimierung



LÖSUNGEN FÜR EMISSIONSTRANSparenZ IN DER LOGISTIK

DHL GoGreen Dashboard



DHL Carbon Calculator



Emissionsberichte für Geschäftskunden



→ dhl.com/sustainability

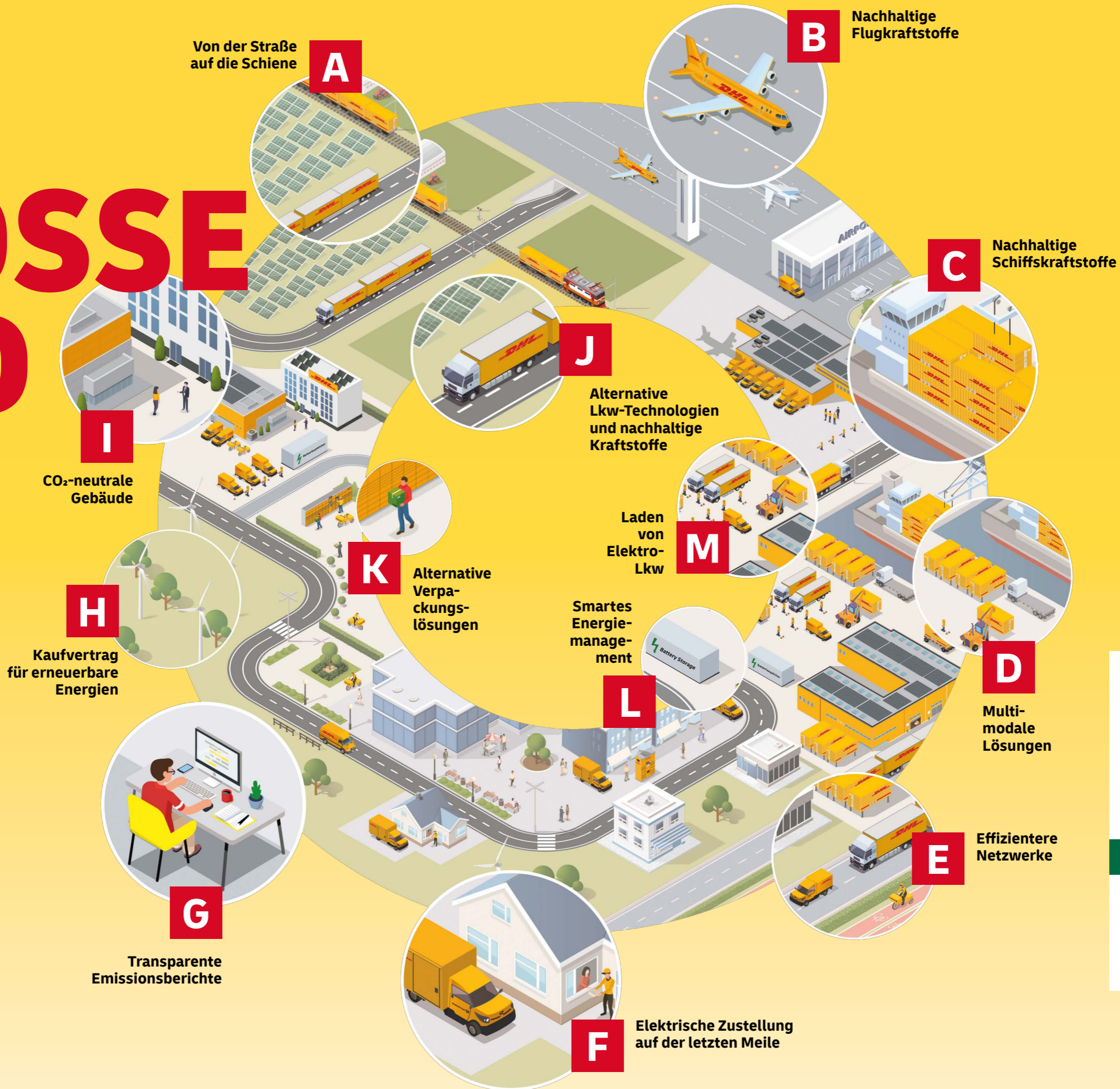
Unsere neue Nachhaltigkeits-Website bietet Einblicke und Ressourcen zum Thema nachhaltige Logistik auf einen Blick.

- Entdecken Sie unser Angebot an emissionsarmen Produkten.
- Lesen Sie, wie DHL Kunden an ihren Nachhaltigkeitszielen arbeiten.
- Erfahren Sie mehr über emissionsreduzierte Logistik.



DAS GROSSE BILD

Jetzt dekarbonisieren – wir prüfen jedes Glied unserer Lieferkette und suchen nach Möglichkeiten, Emissionen zu reduzieren und nachhaltige Lösungen wirtschaftlich zu machen.



Bevor wir gemeinsam einen Schritt nach vorne gehen – vielleicht hilft zunächst ein tieferer Einblick in nachhaltige Logistik? Wir haben alles zusammengetragen, was Sie für den Einstieg wissen müssen – von Fachbegriffen bis hin zu Informationen über die neuesten Dekarbonisierungstechnologien.

→ dhl.com/sustainability



Erfahren Sie hier mehr über unsere emissions-reduzierte Logistik

Wenn Sie daran interessiert sind, Ihre Lieferkette mit DHL zu dekarbonisieren:



1. Wählen Sie GoGreen Plus pro Sendung (manuell), wenn Sie eine Sendung in unseren Versandanwendungen erstellen. Ideal für Ad-hoc-Transaktionen.



2. Beginnen Sie sofort damit, die THG-Emissionen all Ihrer Sendungen zu reduzieren, indem Sie unser Standardangebot an emissionsreduzierten Produkten mit einem vereinfachten Preismodell und einem voreingestellten THG-Reduktionsprozentsatz nutzen. Ideal für den Massenversand.



3. Ein maßgeschneidertes Angebot, das auf Ihren genauen Reduktionszielen und Ihrem Versandprofil basiert. Wir bieten Ihnen volle Flexibilität und verschiedene Investitions- und Abrechnungsoptionen, einschließlich der gemeinsamen Entwicklung einer maßgeschneiderten, emissionsreduzierten Logistiklösung. Wenden Sie sich an Ihren Vertriebsmitarbeitenden, um mehr zu erfahren.

Ihr Ansprechpartner bei DHL



→ [dhl.com/sustainability](https://www.dhl.com/sustainability)



Erfahren Sie hier mehr über unsere emissionsreduzierte Logistik.