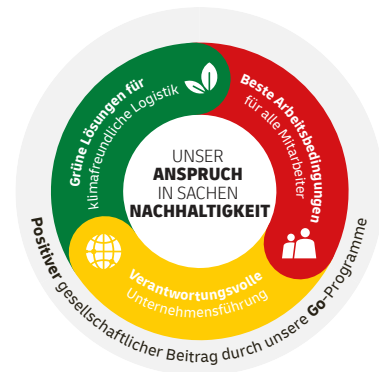


NACHHALTIGKEITSFAHRPLAN ZAHLEN & FAKTEN



NACHHALTIGKEIT 2021-2030: HIGHLIGHTS

- **<29 Mio** Tonnen bis 2030: Science-Based Target für absolute Emissions-Reduktion
- **Bis zu 7 Mrd.** Investitionen in nachhaltige Technologien und Kraftstoffe bis 2030
- **30%** ESG-Ziele im Jahresbonus des Vorstands

STRATEGIE 2025

Mit rund 600.000 Mitarbeitern in 220 Ländern und Territorien sind wir ein wesentlicher Treiber für globalen Handel, Wirtschaftswachstum und individuellen Wohlstand. Nachhaltigkeit ist unsere Verantwortung und fest in der Strategie 2025 verankert.

Unternehmenszweck: Menschen verbinden. Leben verbessern.

Werte: Respekt & Resultate

Mission: Excellence. Simply Delivered. In a sustainable way.

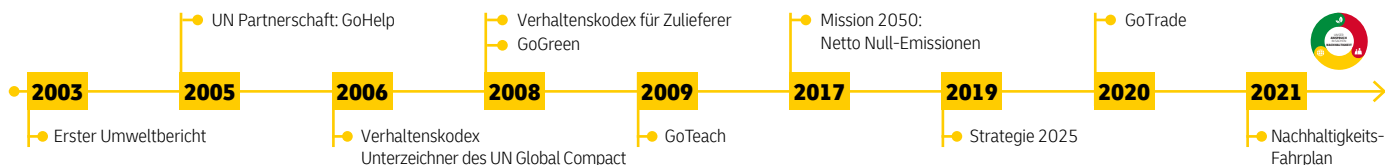
UNTERSTÜTZER DER UN-ZIELE FÜR NACHHALTIGE ENTWICKLUNG

Als langjähriger Partner der Vereinten Nationen unterstützt der Konzern die Ziele für Nachhaltige Entwicklung der Vereinten Nationen (SDGs). Der besondere Fokus liegt auf diesen **6** Zielen.



MEILENSTEINE FÜR NACHHALTIGKEIT

Von Programmen und Philanthropie über verantwortungsvolle Geschäftspraktiken bis hin zur Nachhaltigkeit in der Strategie 2025.



UMWELT



Unsere Vorhaben bis 2030:

Wir werden **bis zu 7 Mrd. Euro in grüne Technologien** investieren, um unsere logistikbezogenen THG-Emissionen von 33 Mio. Tonnen CO₂e in 2020 auf <29 Mio. Tonnen CO₂e in 2030 zu senken - trotz des erwarteten weiteren Wachstums unserer weltweiten Logistikaktivitäten. Im Jahr 2022 haben wir bereits 284 Mio. Euro in nachhaltige Technologien und Treibstoffe investiert, davon 66 Mio. Euro für Treibstoffe. Wir orientieren uns dabei an den Grundsätzen der Science-Based Target initiative (SBTi).

<p>UMWELTFREUNDLICHE LÖSUNGEN IN ZUSTELLUNG UND TRANSPORT</p> <ul style="list-style-type: none"> • 60% E-Fahrzeuge in unserer Zustellflotte und über 30% Anteil alternativer Kraftstoffe in der Straßenflotte bis 2030 • 27.800 E-Fahrzeuge für Transport und Zustellung 	<p>VORREITER IN NACHHALTIGER LUFTFRACHT</p> <ul style="list-style-type: none"> • Steigerung des Anteils nachhaltiger Treibstoffe im Luft-, See und Straßentransport auf >30% • 66 Mio. Euro Mehrausgaben für nachhaltige Treibstoffe in 2022 (+136%) 	<p>KLIMANEUTRALE GEBÄUDE</p> <ul style="list-style-type: none"> • 100% aller neuen eigenen Gebäude werden CO₂-neutral 	<p>GRÜNES PRODUKT-PORTFOLIO</p> <ul style="list-style-type: none"> • Für 100% unserer Kernprodukte und Lösungen bieten wir grüne Alternativen • GoGreen Plus-Produkte verfügbar in EXP, GFF, eCS, P&P
---	---	---	---

SOZIALES

Beste Arbeitsbedingungen für alle Mitarbeiter

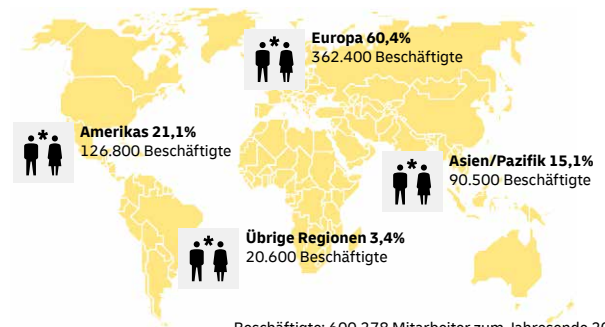


Unsere Vorhaben:

Wir ergreifen gezielte Maßnahmen, um allen Mitarbeitern ein sicheres, inklusives und motivierendes Arbeitsumfeld zu bieten.



DHL Group: Der weltweit elftgrößte private Arbeitgeber



Beschäftigte: 600.278 Mitarbeiter zum Jahresende 2022

GEWINNUNG UND BINDUNG DER BESTEN TALENTE

Mitarbeiterengagement: Konstantes Ergebnis von **>80%** (2022: 83%)

„SAFETY FIRST“-KULTUR

Reduzierung der Unfallrate (LTIFR) pro 200.000 Arbeitsstunden* auf **<3,1** bis 2025 (2022: 3,4 LTIFR)

VIELFALT & INKLUSION

Steigerung des Anteils von Frauen im oberen und mittleren Management auf **30%** bis 2025 (2022: 26,3%)

* Arbeitsausfall für die betroffene Person von mindestens einem Arbeitstag nach einem Unfall

GOVERNANCE

Verantwortungsvolle Unternehmensführung



Unsere Vorhaben:

Wir möchten Vorbild für eine verantwortungsvolle Unternehmensführung sein.

COMPLIANCE-MANAGEMENT

- Unsere Werte sind in unserem Verhaltenskodex verankert, der durch themenspezifische Richtlinien ergänzt wird
- Richtlinien werden regelmäßig überprüft
- Umsetzung der eigenen Richtlinien und Compliance mit geltendem Recht werden durch interne Audits überprüft

ESG-GOVERNANCE

- ESG-Ziele und -Kennzahlen sind vollständig in der finanziellen Berichterstattung integriert
- Seit 2022 werden ESG-Ziele im Jahresbonus des Vorstands berücksichtigt
- Ab 2023 finden ESG-Kriterien auch für das Bonusprogramm der Führungskräfte im oberen Management Anwendung

LIEFERANTEN-MANAGEMENT

- Eindeutig definierte Anforderungen für Lieferanten entlang der ESG-Kriterien
- Lieferanten-Bewertung durch strukturierte Auswahlverfahren
- Im Jahr 2022 lagen die Ausgaben für Lieferanten mit genehmigtem SCoC bei >27 Mrd. Euro
- Mehr als 2.700 Hochrisiko-Lieferanten wurden 2022 überprüft

MENSCHENRECHTE

- **Bewusstsein für Menschenrechte** im Arbeitsalltag verankern, um deren Verletzung zu vermeiden

POSITIVER BEITRAG. FÜR DIE MENSCHEN. FÜR DIE GESELLSCHAFT.

Durch unsere Standorte, unsere Mitarbeiter und unsere Geschäftspartner tragen wir zur sozioökonomischen Entwicklung der Regionen bei, in denen wir tätig sind, und leisten damit einen Beitrag zum gesellschaftlichen und individuellen Wohlstand. Im Rahmen unserer Corporate-Citizenship-Initiativen nutzen wir unser globales Netzwerk und die Expertise lokaler Mitarbeiter im Einklang mit unserem Unternehmenszweck: Menschen verbinden, Leben verbessern.

GOGREEN

5 Millionen zusätzlich gepflanzte Bäume bis 2025

GOTRADE

Erleichterung des grenzüberschreitenden Handels für die Teilhabe an nachhaltigem Wachstum

GOHELP

Digitalisierung und Lokalisierung von Katastrophen-Management

GOTEACH

Ausweitung des Programms, um Berufseinstieg für benachteiligte Jugendliche zu verbessern